



精
城
特
瓷

值得信赖的设备防磨专家

防磨



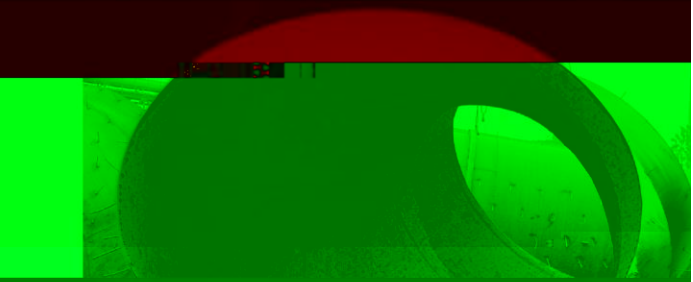
(管道)

精城拥有多种标号的耐磨陶瓷，可以轻松解决各种工况条件下的设备磨损问题。

材料标号	名称	体积密度 g/cm ³	洛氏硬度 HRA	维氏硬度 Hv10	抗弯强度 Mpa	抗压强度 Mpa	磨损体积 cm ³	断裂韧性KIC (Mpa.m ^{1/2})	应用范围
92	普通氧化铝陶瓷	≥3.5	≥83	≥800	250	800	≤0.06	≥3.2	气力输送粉体设备
K92	微晶氧化铝陶瓷	≥3.7	≥85	≥1100	300	1200	≤0.03	≥3.2	气力输送粉体设备
K95E	高纯低钠氧化铝陶瓷	≥3.75	≥85	≥1100	300	1250	≤0.03	≥3.4	气力输送高磨损粉体设备
K95	精细白色氧化铝陶瓷	≥3.8	≥85	≥1200	320	1300	≤0.03	≥3.5	气力输送高磨损粉体设备
K95P	精细红色氧化铝陶瓷	≥3.6	≥85	≥1000	300	1500	≤0.03	≥4.0	气力输送高磨损粉体设备
K99	超耐磨氧化铝陶瓷	≥3.9	≥90	≥1500	350	1500	≤0.02	≥4.0	较大块状物料输送设备
ZTA	增韧氧化铝陶瓷	≥4.15	≥90	≥1400	450	2500	≤0.01	≥5.5	高冲击大块物料输送设备



螺柱焊型耐磨陶瓷管道



产品特点

- **超耐磨**：采用优质陶瓷，硬底达到HRA85以上，至少延长设备使用寿命10倍；

超抗冲击（非常美观）

超耐腐蚀（非常美观）

超耐高温（非常美观）

超抗冲刷（非常美观）

超抗磨损

超抗老化（非常美观）

超抗酸碱（非常美观）

超抗氧化（非常美观）

超抗辐射（非常美观）

超抗污染（非常美观）

超抗异味（非常美观）

超抗噪音（非常美观）



整体耐磨陶瓷管道

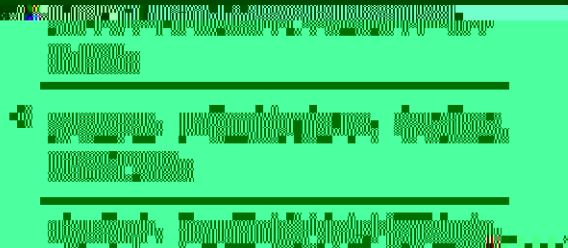
适用范围

石灰石输送、矿粉输送、煤渣、矿粉、矿泥

整体陶瓷管道具有优良的综合性能，强度高，耐磨损、耐腐蚀、耐高温。此产品可根据客户需要定制生产。

产品特点

- **耐磨损**：耐磨性能是普通陶瓷管的10倍。
- **耐腐蚀**：内衬无缝陶瓷管以及无机粘合剂。



拱接贴片耐磨陶瓷管道



01 产品

02 优势

03 应用

04 案例

05 服务

06 联系

07 118

01 产品

02 优势

03 应用

04 案例

05 服务

06 联系

07 118

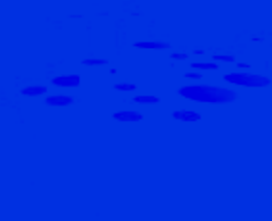
08 118

09 118

10 118

11 118

12 118



适用范围

- 尾气处理
- 石灰石输送
- 煤粉输送
- 矿粉输送
- 飞灰处理
- 粮食输送
- 矿石输送

